

Los nuevos lavalozas de capota de la serie PT

# ANIMAL DE TRABAJO

*Lo difícil hecho fácil.*





Una máquina para una higiene y limpieza perfectas. Accesorios perfectamente adaptados. Productos químicos especialmente desarrollados. Asesoría y atención personalizadas. Experiencia en la planificación y cursos de capacitación. Monitoreo, generación de informes y servicio. Todo esto y más es lo que ofrece Winterhalter.



## RESULTADOS DE LAVADO DE PRIMERA CLASE

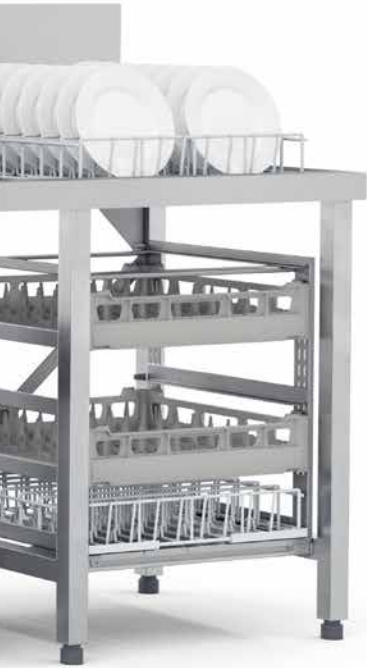
Incluso en caso de suciedad reseca, la serie PT es una garantía de limpieza e higiene certificadas. Con su potente sistema de lavado y el eficaz sistema de filtración cuádruple, contará con el mejor equipo en cualquier situación.

## FIABILIDAD ABSOLUTA

La serie PT ofrece exactamente lo que una máquina necesita en un día de mucho trabajo: tecnología innovadora que ofrece una mayor eficiencia y ahorro con resultados de higiene inmejorables y, prácticamente, sin margen de error. Una máquina en la que podrá confiar ciegamente.

# TRABAJO PESADO.

Hora pico en la zona de lavado. En el punto central, la PT de Winterhalter. Sobre la mesa de entrada se cargan cestas con loza sucia. El ciclo de lavado comienza. En el otro lado se recoge la loza limpia. Todo funciona y está perfectamente coordinado. Sin concesiones. La serie PT lo hace posible: está diseñada para las exigencias más elevadas y la máxima rentabilidad. Un multiusos para el lavado de diferentes productos de lavado. Sencillo, eficiente, rápido. Y siempre con la máxima fiabilidad. Disponible en tres tamaños. Un auténtico animal de trabajo.



*«La serie PT es nuestro lavalozas multiusos. Un auténtico animal de trabajo. Puede utilizarse para lavar diferentes productos de lavado, ofrece una limpieza perfecta y es muy eficaz. ¡Su compañero de confianza entre bastidores!»*

Leonie Hengeler, GERENTE INTERNACIONAL DE PRODUCTOS

## RENTABILIDAD ELEVADA

Con la serie PT dispondrá de un lavado eficiente: gracias a un consumo de agua reducido, a una energía bien aprovechada, a la dosificación precisa de los productos químicos de lavado y a un servicio digital. Esto quiere decir que con la serie PT minimizará sus costos operativos.

## MANEJO SENCILLO

La serie PT hace que el lavado sea mucho más sencillo: con un manejo intuitivo y simple, una manipulación ergonómica y funciones prácticas. Su personal de lavado disfrutará manejando la PT.

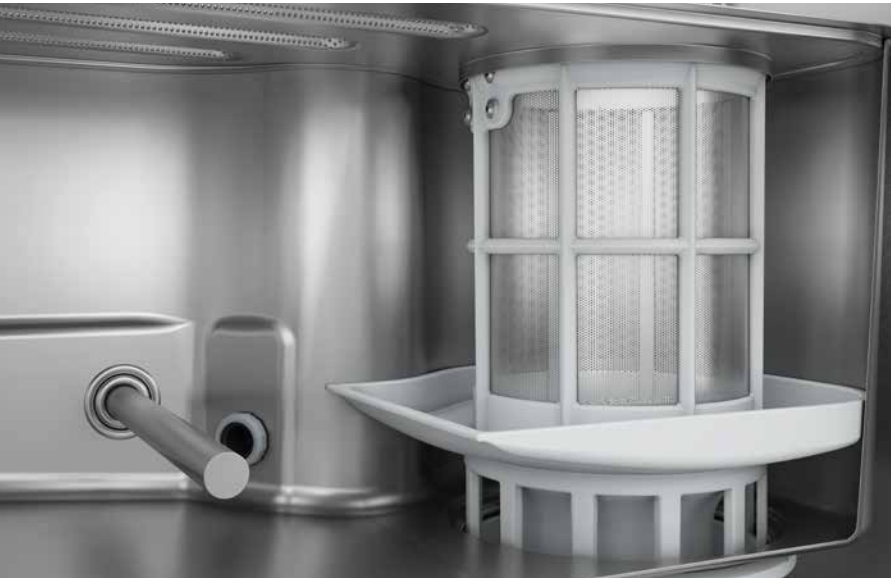
# LO DIFÍCIL HECHO FÁCIL.

Diferentes productos de lavado con suciedad e incrustaciones persistentes. Horas pico con una gran entrada de productos de lavado. Funcionamiento continuo durante muchas horas. En Winterhalter sabemos lo duro que es el trabajo en una zona de lavado. Para las personas que trabajan allí. Y para las máquinas.

Para nosotros no es suficiente proporcionar a nuestros clientes la tecnología de lavado más moderna e innovadora. Queremos poner en sus manos una máquina que haga el lavado lo más fácil posible, también bajo las condiciones más adversas. Para que cuente con el mejor equipamiento en cualquier situación. Porque la máquina funciona a la perfección. Porque la máquina funciona a la perfección, simplificando y acelerando el proceso de lavado, siendo confiable en cualquier circunstancia, a pesar de lo que sea. Todo esto a lo largo de los años.







Podrá encontrar una vista general con otras características del producto de la serie PT en nuestra página web:

>> [www.winterhalter.com.mx/pt](http://www.winterhalter.com.mx/pt)

### DISPLAY TÁCTIL INTELIGENTE

Lista para el futuro: en el control de la PT se integra un display táctil inteligente. Con un manejo por un solo botón, interfaz de usuario independiente del idioma y pictogramas intuitivos. El display a color reacciona de manera sensible y puede manejarse sin problema con guantes. La superficie es de vidrio y particularmente robusta. Puede accederse a todas las funciones a través de tres niveles de operación: uno para el usuario y dos protegidos por PIN para el jefe de cocina y el personal técnico.

### SISTEMA DE FILTRACIÓN

Lavar es un trabajo duro y sucio. Los lavalozas de la serie PT están preparados justo para eso: con un eficaz sistema de filtración cuádruple. En la etapa 1, el agua del tanque se conduce a través de un filtro de superficie que transporta la suciedad hasta el filtro cilíndrico de malla fina. Allí, en la etapa 2, las partículas de suciedad se filtran del agua. A continuación, en la etapa 3, la parte inferior del filtro se asegura de que los objetos pequeños, como palillos, no puedan bloquear la bomba. Por último, en la etapa 4, el Mediamat filtra las partículas de suciedad más finas presentes en el agua, por ejemplo, el café molido. Un tamiz protector de la bomba adicional evita los posibles daños mecánicos a la bomba. El resultado: agua del tanque siempre limpia. Y, cuanto más limpia esté el agua del tanque, mejor será el resultado de lavado.

### SISTEMA DE LAVADO

El componente central de la serie PT: en el interior de la máquina trabajan dos brazos de lavado compactos con forma de S. Gracias a una optimización constante del flujo y a la geometría especial de las boquillas, ofrecen una distribución del agua que garantiza una cobertura completa. De este modo se alcanzan unos resultados de lavado de primera clase con un volumen del agua de aclarado a partir de 2,2 litros por ciclo de lavado. Se ha prestado especial atención a la calidad: los resistentes ejes de acero inoxidable garantizan las mejores propiedades de giro y contribuyen a la elevada fiabilidad de la PT.

### CONCEPTO HIGIÉNICO

Detrás de los lavalozas de capota de la serie PT se esconde un concepto de higiene perfecta y limpieza sencilla. El interior de la máquina es liso y sin juntas. El tanque está embutido y cuenta con una resistencia higiénica. Esto implica que el interior de la máquina no presenta ángulos ni esquinas ocultas en los que pueda asentarse la suciedad y formar depósitos. El sensor de detergente, el diario de higiene, la función Thermostop y CONNECTED WASH ofrecen una seguridad adicional. En otras palabras, la serie PT ofrece un estándar de higiene extremadamente elevado. Confirmado por el certificado de higiene según la norma DIN SPEC 10534.

### ADAPTACIÓN VARIABLE DE LA PRESIÓN DE LAVADO

Cada máquina PT cuenta de serie con una regulación variable de la presión del agua: VarioPower el cual ajusta la presión de lavado exactamente al producto correspondiente y al grado de suciedad. Los vasos delicados y los cuencos frágiles se lavan con una presión del agua más baja, mientras que los platos se lavan con una presión más elevada. De este modo, la suciedad más resistente se elimina sin problema y los productos de lavado más ligeros y delicados se tratan con mayor cuidado y se mantienen en una posición segura.

### RECUPERADOR DE CALOR DEL AGUA DE DESAGÜE

Un claro punto a favor de la serie PT: el recuperador de calor del agua de desagüe EnergyLight está integrado de serie. El intercambiador de calor aprovecha la energía del agua de desagüe para calentar el agua de entrada fría. Las ventajas: la máquina se calienta más rápido entre ciclos de lavado, los recursos naturales se protegen y se consigue un ahorro de hasta el 10 % de los costes energéticos.

### RECUPERADOR DEL CALOR DEL AIRE DE SALIDA

El recuperador del calor del aire de salida EnergyPlus está disponible como equipamiento opcional en la serie PT. A diferencia del recuperador de calor del agua de desagüe EnergyLight disponible de serie, se utiliza también un intercambiador de calor del aire de salida. Este aprovecha la energía del vapor de agua caliente en el interior de la máquina para calentar el agua de entrada fría. De este modo, al abrir la máquina apenas si se escapa un poco de vapor caliente y húmedo. Además, se ahorra hasta un 15 % de costes energéticos por ciclo de lavado.

### CAPOTA AUTOMÁTICA

Cómoda y práctica: la serie PT está disponible con una capota automática. De este modo, la máquina puede manejarse sin esfuerzo. Una auténtica descarga de trabajo para el personal de lavado. La capota se cierra fácilmente con solo apretar un botón: ya sea a través del display o de un botón ubicado en una posición ergonómica. A continuación, el ciclo de lavado comienza automáticamente. Una vez finalizado el programa, la capota se eleva automáticamente, indicando así que el ciclo de lavado ha terminado.

### SISTEMA DE ACLARADO MOTORIZADO

Aprovechar todo el potencial de ahorro: bajo petición, la serie PT está disponible con un sistema de lavado motorizado. Una innovación patentada de Winterhalter. En este caso, por cada brazo de lavado compacto, un pequeño motor eléctrico se encarga de que, para el accionamiento al aclarar, no se tenga que utilizar agua, disponiéndose de todo el volumen de agua para el lavado. En comparación con el accionamiento estándar, el volumen del agua de aclarado se reduce en 0,4 litros por ciclo de lavado. Y esto significa que los costos operativos son significativamente más bajos.

### CONNECTED WASH \*

Mayor seguridad y eficiencia: con el sistema CONNECTED WASH, las máquinas de la serie PT pueden integrarse en red y evaluar todos los datos de funcionamiento importantes. De ello se pueden derivar recomendaciones concretas de actuación para optimizar el proceso de lavado. Además, se puede monitorear el estado de la máquina en cualquier momento y desde cualquier parte del mundo.

\* Puede informarse sobre los países en los que CONNECTED WASH está disponible y sobre las funciones y opciones que ofrece en [www.connected-wash.com](http://www.connected-wash.com)

CONFIGURACIÓN Y OPCIONES:

## SU LAVALOZAS DE CAPOTA PERSONALIZADO

Una limpieza e higiene de primera clase son el resultado de una coordinación lo más exacta posible: el tamaño y los ajustes de la máquina deben adaptarse al tamaño, tipo y suciedad del producto de lavado. Por este motivo, la serie PT ha sido desarrollada de manera que pueda adaptarse perfectamente a sus necesidades individuales.



### PT-M

El más pequeño para productos de lavado normales: la PT en tamaño M. Ideal para platos, vasos, cubiertos y vasos de plástico.



### PT-L

Más espacio para productos de lavado de grandes dimensiones: la PT en tamaño L. Incluso para platos y bandejas de gran tamaño.



### PT-XL

Más altura para productos de lavado voluminosos: la PT de tamaño XL. Incluso para cajas Euronorm, bandejas GN-2/1 y utensilios más pequeños.

## ÁMBITOS DE APLICACIÓN

Una de las reglas de oro del lavado dice que el mejor resultado de lavado se consigue con una cesta específica para cada producto de lavado. Y es que no hay duda de que los vasos no se lavan igual que, por ejemplo, las bandejas. Winterhalter ha encontrado la solución perfecta: a través de los ajustes del software, la serie PT puede preconfigurarse para diferentes ámbitos de aplicación: como lavavasos, lavacubiertos, lavalozas, lavalozas para cafetería o lavalozas para vasos de plástico. De este modo, los parámetros más importantes como la presión del agua, la temperatura, la duración del lavado y la dosificación de los productos químicos de lavado se ajustan de manera óptima al ámbito de aplicación correspondiente. Y, en caso necesario, pueden readaptarse en cualquier momento.



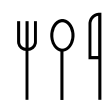
PLATOS



TAZAS



BANDEJAS



CUBIERTOS



VASOS



VASOS DE PLÁSTICO



## INSTALACIÓN EN ESQUINA

La forma en la que un lavalozas se convierte en una auténtica solución de lavado: la serie PT se adapta de manera flexible al espacio disponible y ofrece diferentes opciones de instalación. La máquina y sus mesas pueden instalarse en una línea recta o en esquina. Además, existe la posibilidad de modificar la dirección de trabajo: izquierda-derecha o derecha-izquierda.



## ACOPLAMIENTO DE LA MÁQUINA

El doble de potencia: la serie PT ofrece la posibilidad de acoplar dos máquinas entre sí. El TwinSet ofrece varias ventajas: en horas pico, la capacidad de lavado se duplica y pueden manejarse incluso cantidades muy grandes de productos de lavado. Además, los productos de lavado pueden lavarse de forma separada según su clasificación, mejorando así el resultado total del lavado. Y, si vuelve a disminuir la entrada de productos de lavado, en modo individual se ahorran costes.

*Limpieza e higiene. Cada uno de nuestros productos aporta su granito de arena. Cuando actúan juntos, el resultado del lavado es perfecto. ¡Bienvenido al Sistema Winterhalter!*

## CESTAS DE LAVADO

Están hechas a la medida para vasos, platos y cubiertos. Con su diseño funcional se adaptan a los productos de lavado correspondientes con precisión, los protegen y evitan los daños. Proporcionan una circulación del agua y del aire ideal, así como un secado rápido. Y, naturalmente, facilitan la manipulación de los productos de lavado y el transporte de los mismos.

Las cestas de lavado son una pieza fundamental del sistema integral de Winterhalter. Le asesoramos sobre qué cesta es óptima para sus requisitos. Juntos encontraremos la mejor solución para usted.



## PRODUCTOS QUÍMICOS DE LAVADO

Generalmente llevan una vida a la sombra de las máquinas. Con frecuencia son subestimados. Pero tienen un efecto decisivo en el resultado de lavado: los productos químicos de lavado. Por este motivo, son un componente extremadamente importante del sistema integral de Winterhalter.

Es por ello que, en nuestra sede central de Meckenbeuren, hemos creado hace ya muchos años un departamento de investigación con un laboratorio propio. Aquí desarrollamos y sometemos a ensayo fórmulas para una gama altamente eficaz de detergentes y productos de higiene. Estos se desarrollan con precisión teniendo en mente los diferentes productos de lavado y grados de suciedad, son económicos en su consumo y se adaptan perfectamente entre sí dentro de la gama. De este modo se complementan mutuamente, ofreciendo un resultado de lavado brillante en su totalidad.



## TRATAMIENTO DEL AGUA

Depósitos. Impurezas. Manchas. Son un «pequeño saludo desde la zona de lavado» y el enemigo natural de todo gastrónomo. Porque son sinónimo de mala calidad de lavado. Porque la cal altera el efecto del detergente y del abrillantador, dañando la máquina a largo plazo. El problema se debe a las características del agua y la solución es un tratamiento del agua profesional.

Junto a los dispositivos para la descalcificación, así como para la desmineralización total y parcial, también existe la solución prémium AT Excellence-M para las exigencias más elevadas: el equipo de osmosis inversa externo ha sido especialmente diseñado para grandes volúmenes de productos de lavado de la serie PT y elimina un 98 % de todos los contenidos diluidos en el agua. El agua osmótica sin cal ni sales protege el lavalozas y evita la formación de cualquier tipo de depósitos en vasos, platos y cubiertos. Resultado: resultados de lavado brillantes directamente desde la máquina sin tener que pulir a mano.



## ASESORAMIENTO Y PLANIFICACIÓN

Winterhalter es el especialista en sistemas de lavado comerciales. Conocemos las diferentes cocinas en todo el mundo. Sabemos qué es importante a la hora de lavar y a qué se debe prestar atención. Y: Nos complace transmitir estos conocimientos y esta experiencia a nuestros clientes.

**El objetivo es lograr un proceso de lavado perfecto.** Una gran ventaja de la serie PT es su flexibilidad. La máquina se adapta a sus necesidades de espacio in situ y a sus procesos de trabajo. ¿Qué variante de colocación le ofrece la mejor logística? ¿Se encuentran las mesas de entrada y salida en línea o haciendo esquina? ¿En qué lado se deben retirar los productos de lavado limpios y cómo es la dirección de trabajo? ¿Tiene sentido un TwinSet con dos máquinas acopladas? ¿O un sistema para la recuperación de calor? Le ayudamos a responder cada pregunta. Para que pueda tomar la decisión correcta al hacer esta inversión.

**Su socio Winterhalter.** Nuestro equipo de asesores y planificadores analizan su situación individual in situ: los planos, la distribución de la estancia, los procesos, etc. Planificamos sus requisitos previsibles y calculamos el equipamiento necesario para ellos. Le brindamos apoyo durante la organización de su operación de lavado, optimizamos la logística de lavado y llevamos a cabo instrucciones y cursos de capacitación para sus empleados. En breve: estamos a su disposición para todo lo que tiene que ver con lavar. Desde el comienzo. Y le brindamos apoyo con el fin de diseñar su proceso de lavado de la forma más profesional y eficiente posible.

¿Cómo podemos ayudarle? Hablemos: Teléfono +52 222 5825678 o [info@winterhalter.com.mx](mailto:info@winterhalter.com.mx)

## «¡Somos gente de familia!»

Arraigada. Con amplitud de miras. Familiar. La cultura y valores de nuestra familia se han transmitido a la empresa Winterhalter a través de tres generaciones. Cerca de empleados, clientes y socios. Pensamiento a largo plazo teniendo en cuenta las siguientes generaciones. Responsabilidad personal: todo esto es típico de Winterhalter. Estamos orgullosos de nuestra empresa familiar. Y estamos encantados de seguir desarrollándola día a día.



Karl Winterhalter



Jürgen Winterhalter



Ralph Winterhalter

### LA PRIMER WINTERHALTER



Todo comienza en el año 1947: Karl Winterhalter funda en Friedrichshafen su propia compañía. En primer lugar, recoge chatarra de la guerra y, a partir de ella, desarrolla artículos para el hogar. Por ejemplo, ollas y hornos. Poco tiempo después, se especializa. En el año 1957, presenta el modelo GS 60: el primer lavalozas profesional de Winterhalter. Este fue el pistoletazo de salida. Desde entonces, la empresa solo ha perseguido un objetivo: resultados del lavado perfectos en el marco de un proceso de lavado eficiente. Con este enfoque global, Winterhalter ha logrado pasar de ser un proveedor de maquinaria a un proveedor de sistemas completos para soluciones de lavado.

*«Productos, asesoramiento y servicio: en Winterhalter, tres ámbitos que encajan a la perfección. Y dar a nuestros clientes la seguridad de contar con el socio adecuado para cualquier cuestión relacionada con el proceso de lavado».*

### DESDE EL LAVALOZAS HASTA LA SOLUCIÓN DE LAVADO

Anteriormente, era suficiente con colocar el nuevo lavalozas en la cocina de nuestros clientes con una carretilla. Hoy, se trata de desarrollar una solución de lavado individual, perfectamente adaptada a una situación particular y a las necesidades y deseos específicos del cliente. Este tipo de solución se basa en el análisis y la planificación completas. Para ello, visualizamos la planificación del espacio con ayuda del software CAD más moderno en 2D y 3D. Para un proceso de lavado individualizado y eficiente.



MÁS DE **2.000**  
EMPLEADOS EN TODO EL MUNDO

Elevados estándares de calidad. Dedicación. Curiosidad y ambición. Estos son los genes presentes en los empleados de Winterhalter. Y, con ellos, hemos desarrollado esta pequeña empresa familiar de Suabia hasta convertirnos en un actor global: con más de 40 sucursales en todo el mundo y socios comerciales en más de 70 países. Estamos orgullosos de lo que hemos conseguido. Y nos sentimos orgullosos de cada uno de nuestros empleados, los cuales han aportado su granito de arena. Por ello, queremos aprovechar la ocasión para decirles oficialmente: «¡Gracias!».



## LABORATORIO PROPIO PARA EL DESARROLLO DE MEJORES PRODUCTOS QUÍMICOS DE LAVADO

¿Confiamos nosotros, especialistas en lavado, en los productos de otros fabricantes? La respuesta a esta pregunta es rápida y es «¡NO!». Ese fue el nacimiento de nuestro propio laboratorio de investigación: Desde hace varios años, desarrollamos fórmulas especiales para los productos químicos de lavado originales de Winterhalter: desde detergentes, pasando por abrillantadores y hasta productos higiénicos.

## NUESTRA ACADEMIA DE CIENCIAS DEL LAVADO

Aprox. 1000 participantes al año y 250 días formativos en todo el mundo: en el marco de nuestro programa de formación, transmitimos nuestros conocimientos y experiencias en el campo del «lavado». A nuestros propios empleados y a nuestros socios de distribución especializados y socios de servicio. Nuestro objetivo: asesorar a cada uno de los clientes de Winterhalter de forma competente y profesional. Ya sea en una primera consulta informativa, durante la instalación de un lavalozas o en una visita de mantenimiento y servicio.

### *La importancia del servicio*

Como especialistas en lavado, en Winterhalter esperamos mucho de nosotros mismos: no solo queremos satisfacer a nuestros clientes en su situación actual. Queremos acompañarles de forma proactiva y contar con ellos a largo plazo. Para ello, el servicio desempeña un papel fundamental: nuestra red integral garantiza una asistencia rápida y profesional a nivel local. En todo el mundo.

Nosotros y nuestros socios de servicio estaremos donde nos necesite. ¡Siempre podrá confiar en Winterhalter!



¿Qué posibilidades nos ofrecen las nuevas tecnologías? ¿Cómo cambian nuestra sociedad y el mundo laboral? ¿Qué tendencias y desarrollos afectarán en el futuro al lavado industrial? Para nosotros, todas estas preguntas son emocionantes. Y, por lo tanto, ya hoy nos encargamos de lo que nos depare a nosotros y a nuestros clientes el día de mañana. Con nuestras NEXT LEVEL SOLUTIONS mostramos el aspecto que tendrán esas soluciones. Ejemplos actuales para ello son CONNECTED WASH y PAY PER WASH.

>> [www.connected-wash.com](http://www.connected-wash.com) >> [www.pay-per-wash.com](http://www.pay-per-wash.com)

### *«¡Hasta pronto!»*

Normalmente, un lavalozas de Winterhalter funciona durante 15 o 20 años. Nuestros clientes no deben preocuparse de electrodomésticos viejos. Nosotros mismos lo hacemos. Construimos nuestras máquinas de forma modular para que puedan desmontarse fácilmente en cualquier momento. Reducimos la diversidad de materiales, confiamos en materiales estandarizados y distinguimos las piezas de plástico para que su reutilización sea más sencilla. Con estas y otras muchas medidas, los lavalozas de Winterhalter presentan una elevada tasa de reciclaje.

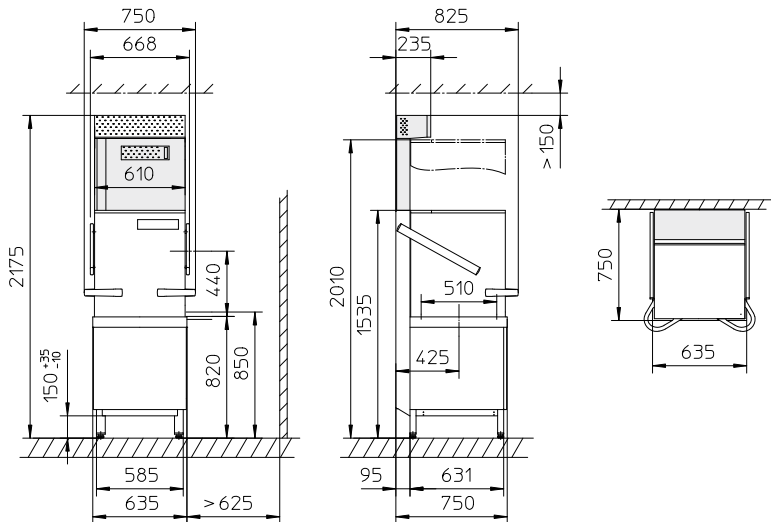


## MADE IN GERMANY AND SWITZERLAND

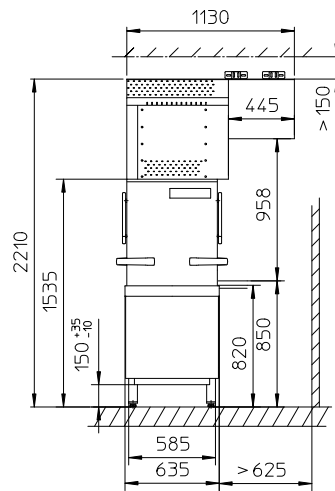
No es solo una indicación sobre su origen, sino un sello de calidad: en todo el mundo, los productos producidos en Alemania o en Suiza son sinónimo de la máxima calidad y de una fiabilidad absoluta. Sinónimo de ingeniería, espíritu innovador y precisión. Winterhalter es la mejor evidencia de ello: en Meckenbeuren, Endingen y Rüthi desarrollamos y fabricamos soluciones para una limpieza e higiene de primera clase. Hacemos esa promesa con cada lavalozas que abandona nuestras instalaciones.

# DATOS TÉCNICOS DE LA PT

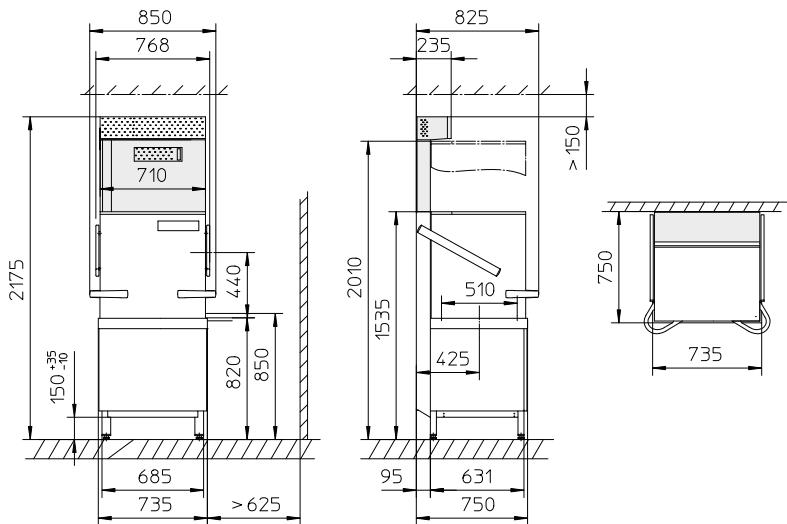
PT-M / PT-M EnergyPlus



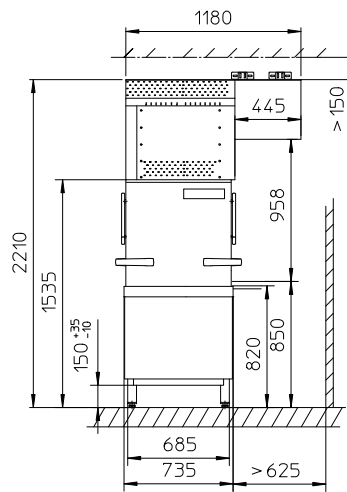
PT-M ClimatePlus



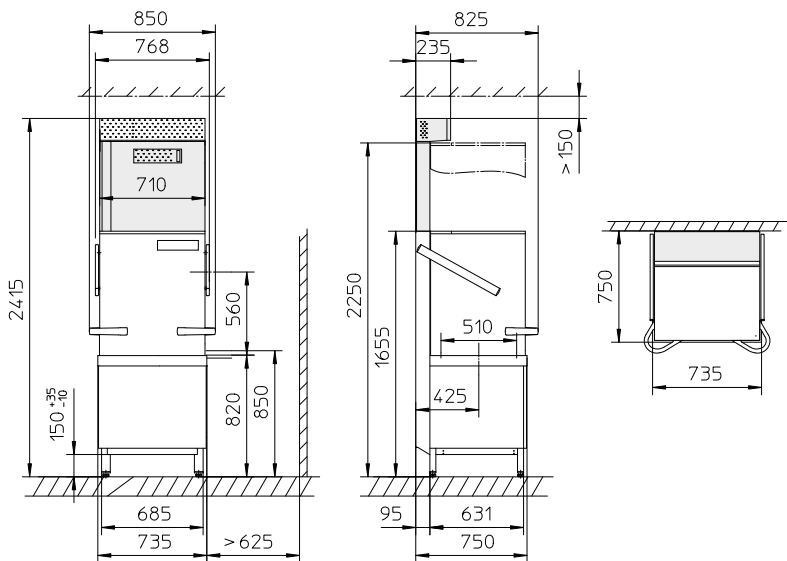
PT-L / PT-L EnergyPlus



PT-L ClimatePlus



PT-XL / PT-XL EnergyPlus



Color gris = Solo con PT EnergyPlus

<b>Datos generales</b>		<b>PT-M</b>	<b>PT-L</b>	<b>PT-XL</b>
Capacidad del tanque	l	35	35	35
Medidas de las cestas	mm	500x500	500x500/500x600	500x500/500x600
Altura útil de entrada	mm	440	440	560
Altura de trabajo *1	mm	850	850	850
Bomba de lavado	kW	0,95	1,5	1,5
Emisión de ruidos	dB(A)	máx. 62	máx. 62	máx. 62
Emisión de ruidos ClimatePlus	dB(A)	máx. 70	máx. 70	máx. 70
Protección contra salpicaduras		IPX5	IPX5	IPX5
Peso neto/bruto	kg	137/151	142/158	148/167
– con EnergyPlus	kg	156/172	163/187	172/202
– con ClimatePlus	kg	213/287	220/296	–
Temperatura máx. del agua de entrada	°C	60 (EnergyPlus, ClimatePlus, Cool: 20)		
Presión dinámica del agua requerida	bar/kPa	1,0–6,0/100–600		
Presión dinámica del agua requerida EnergyPlus/ClimatePlus	bar/kPa	1,5/150		
Resistencia del tanque *2	kW	2,5 Cool: 2x2,5	2,5 Cool: 2x2,5	2,5 Cool: 2x2,5

<b>Datos específicos según el software</b>		<b>Platos</b>	<b>Vasos</b>	<b>Cafeterías</b>	<b>Cubiertos</b>
Capacidad teórica estándar P1/P2/P3 *3	cestas / hora	45/32/22 HighTemp: 26/20/15	22/32/49 Cool: 22/33/51	40/32/29	11
Capacidad teórica programa corto*3	cestas / hora	72	77	66	21
Consumo de agua para el aclarado por ciclo de lavado PT-M *4	l	2,2 HighTemp: 3,8	2,2 Cool: 3,6	2,2	3,6
Consumo de agua para el aclarado por ciclo de lavado PT-L, -XL *4	l	2,4 HighTemp: 3,8	2,4 Cool: 3,8	2,4	3,8
Temperatura del tanque	°C	62 HighTemp: 66	62 Cool: 55	62	69
Temperatura de aclarado	°C	85	65 Cool: *5	65	86

\*1 Altura de trabajo opcional también 900 mm en lugar de 850 mm. Esto aumenta las dimensiones verticales en 50 mm.

\*2 No aplica para la versión PT Climate Plus.

\*3 Dependiendo de las características en el lugar de instalación (temperatura del agua de entrada/acometida eléctrica) los valores indicados pueden reducirse.

\*4 Información no vinculante. El consumo de agua para el aclarado real puede variar dependiendo de las características en el lugar de instalación.

\*5 En función de la temperatura del agua de entrada.

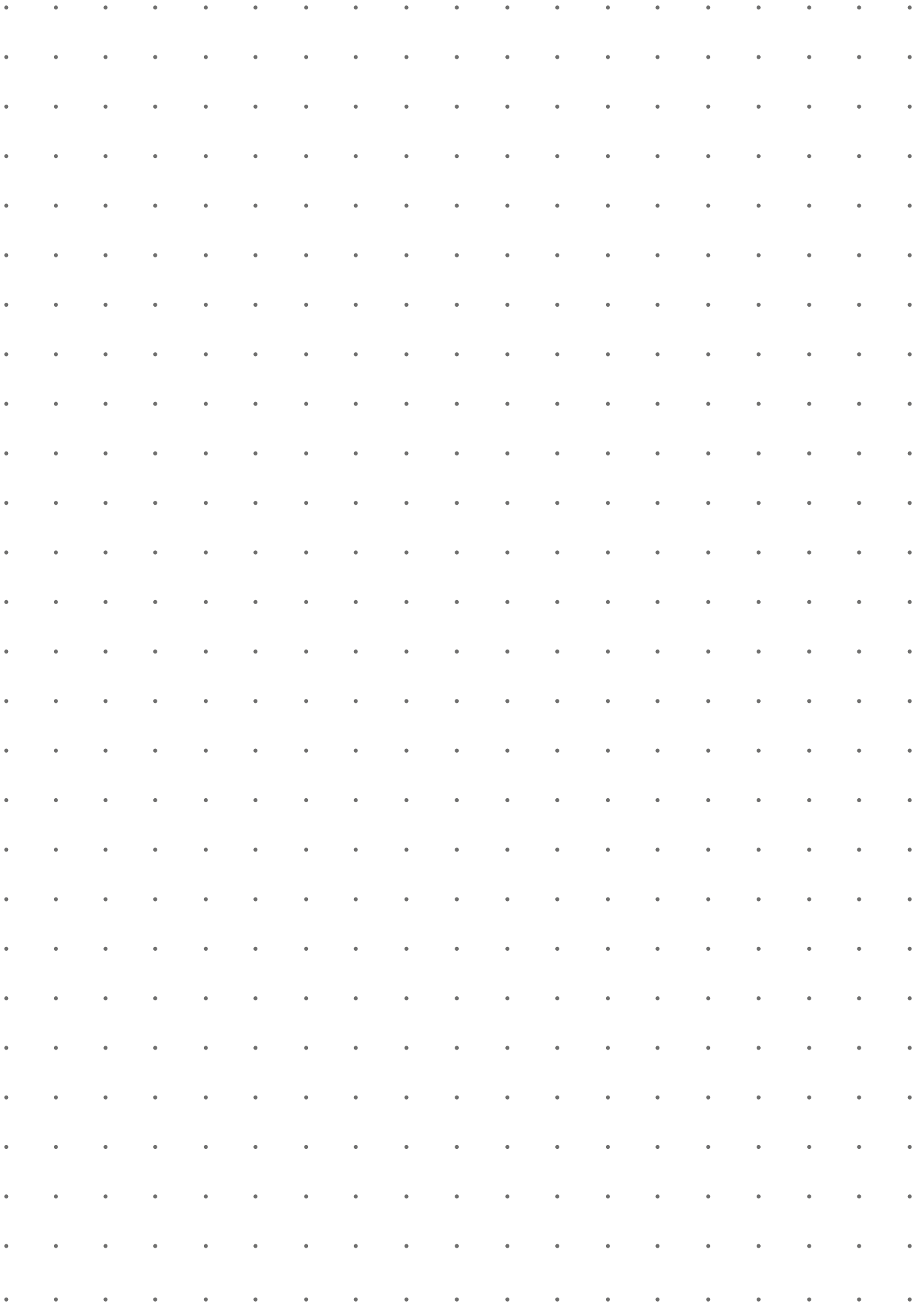
## VALORES ELÉCTRICOS

Tensión de red	Fusible	Valor de conexión total	Valor de conexión total
		Resistencia del boiler 6,4 kW *	Resistencia del boiler 10,8 kW *
380V/3N~/50Hz 380V/3N~/60Hz	16A	7,1 kW	8,3 kW
400V/3N~/50Hz 400V/3N~/60Hz	16A 25A 32A	7,9 kW (Cool: 8,1 kW) 10,2 kW Cool: 11,5 kW	9,1 kW 13,2 kW 14,7 kW
415V/3N~/50Hz 415V/3N~/60Hz	16A/20A 25A 32A	8,4 kW 10,9 kW -	9,7 kW 11,5 kW 15,7 kW
200V/3~/50Hz 200V/3~/60Hz	25A 32A	6,6 kW 8,0 kW	7,1 kW 9,0 kW
230V/3~/50Hz 230V/3~/60Hz	25A 32A	7,8 kW 10,1 kW	- -
230V/1N~/50Hz 230V/1N~/60Hz	32A	6,9 kW	-
240V/1N~/50Hz 240V/1N~/60Hz	25A 32A 40A 50A	5,1 kW 7,0 kW 9,0 kW 10,9 kW	- - - -

## VALORES ELÉCTRICOS ClimatePlus (PT-M / PT-L)

Tensión de red	Fusible	Valor de conexión total
		Resistencia del boiler 6,4 kW *
380V/3N~/50Hz 380V/3N~/60Hz	16A	7,1 kW
400V/3N~/50Hz 400V/3N~/60Hz	16A 25A/32A	7,9 kW 10,2 kW
415V/3N~/50Hz 415V/3N~/60Hz	15A/16A/20A 25A	8,4 kW 10,9 kW
230V/3~/50Hz 230V/3~/60Hz	25A 32A	7,8 kW 10,1 kW

\* La capacidad real varía en función de la tensión de red.





*»En este folleto le presentamos nuestra PT: sus características de producto, sus posibilidades de aplicación y lo que le hace sobresalir. Sin embargo, aún no hemos proporcionado el argumento más poderoso: las positivas experiencias de nuestros clientes satisfechos. Simplemente pregunte la próxima vez que vea una PT en alguna parte. No existe mejor ayuda para tomar una decisión«.*

*Jürgen y Ralph Winterhalter*